



SENNHEISER

HD 660S2

Model: HD 660S2

High-definition open-back headphones



EN	Quick Guide	TR	Hızlı Kılavuz
DE	Kurzanleitung	RU	Краткая инструкция
FR	Guide rapide	KO	빠른 안내서
JA	簡易説明書	ID	Panduan ringkas
ZH-HANS	快速指南	ET	Lühijuhend
ZH-HANT	快速使用指南	LV	Īsā instrukcija
ES	Instrucciones resumidas	LT	Trumpoji naudojimo instrukcija
PT	Guia rápido	CS	Stručný návod k použití
NL	Beknopte handleiding	SK	Stručný návod
IT	Guida rapida	HU	Rövid útmutató
DA	Kort vejledning	RO	Instrucțiuni succinte
SV	Snabbguide	BG	Кратко ръководство
FI	Pikaohje	SL	Kratka navodila
EL	Συνοπτικές οδηγίες	HR	Kratke upute
PL	Krótką instrukcja obsługi		

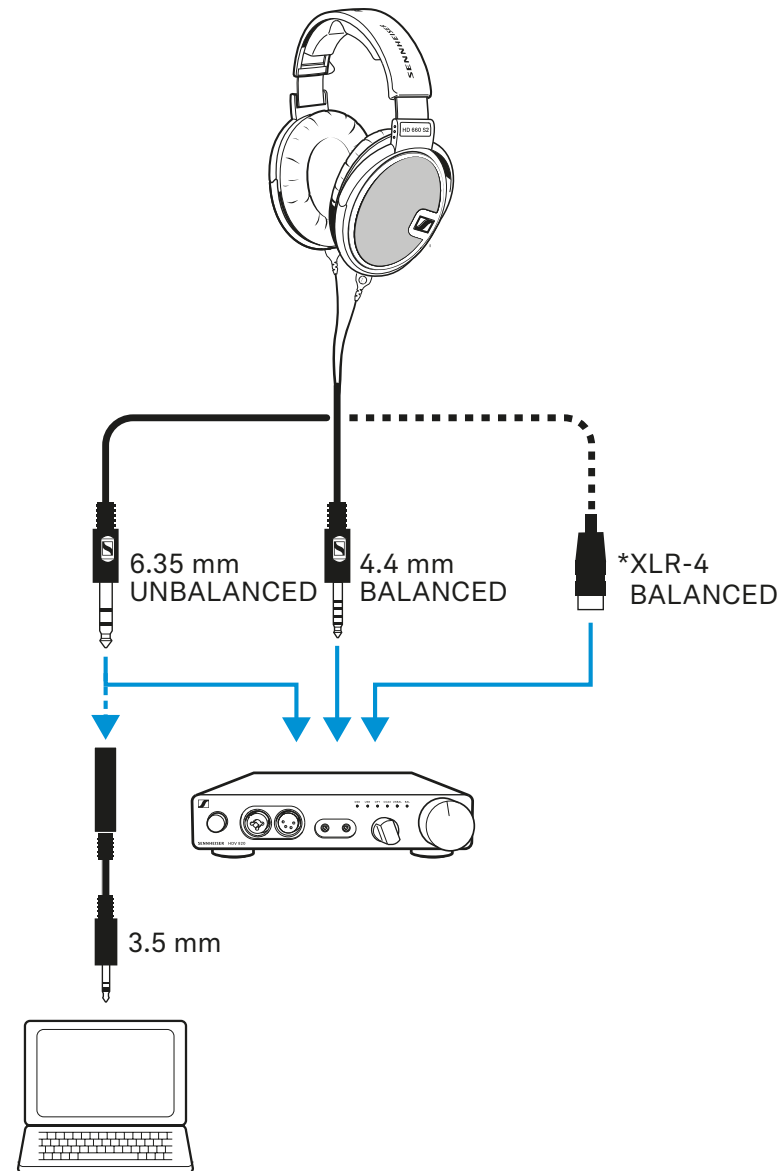
Sonova Consumer Hearing GmbH

Am Labor 1, 30900 Wedemark, Germany, www.sennheiser-hearing.com

Publ. 11/22, 596613/A01

EN Connecting the headphones

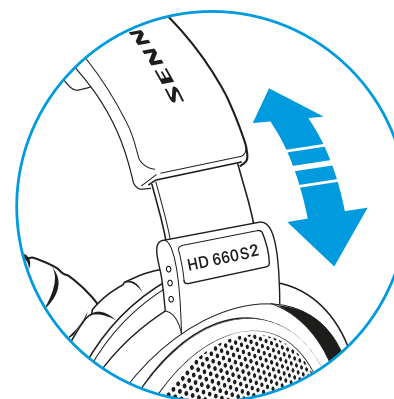
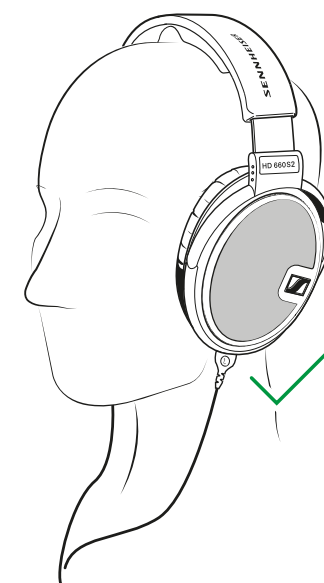
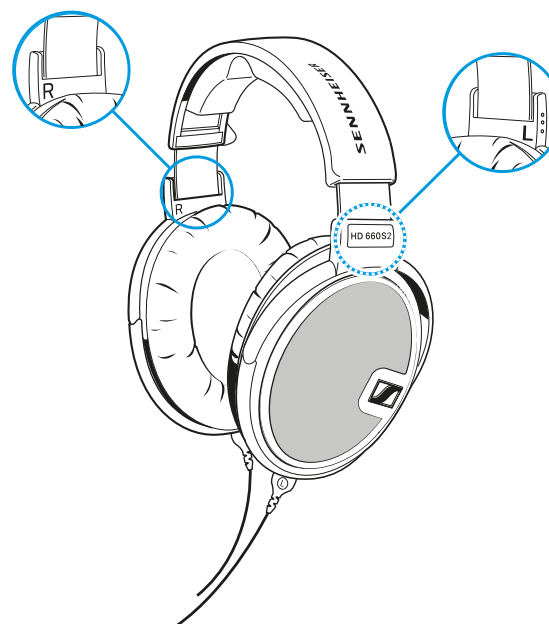
DE	Hörer anschließen
FR	Raccorder le casque
JA	ヘッドホンの接続
ZH-HANS	连接耳机
ZH-HANT	連接耳機
ES	Conectar los auriculares
PT	Conectar os auscultadores
NL	Hoofdtelefoon aansluiten
IT	Come collegare le cuffie
DA	Tilslutning af hovedtelefoner
SV	Anslut hörlurarna
FI	Kuulokkeiden kytkeminen
EL	Σύνδεση ακουστικών
PL	Podłączenie słuchawek
TR	Kulaklığın bağlanması
RU	Подключение наушников
KO	헤드셋 연결
ID	Menghubungkan earphone
ET	Kõrvaklappide ühendamine
LV	Austiņu pieslēgšana
LT	Ausinių prijungimas
CS	Připojení sluchátek
SK	Pripojenie slúchadiel
HU	Csatlakoztassa a fehallgatót
RO	Conectarea căștilor audio
BG	Свързване на слушалките
SL	Priključitev slušalk
HR	Priključivanje slušalica



*optional available

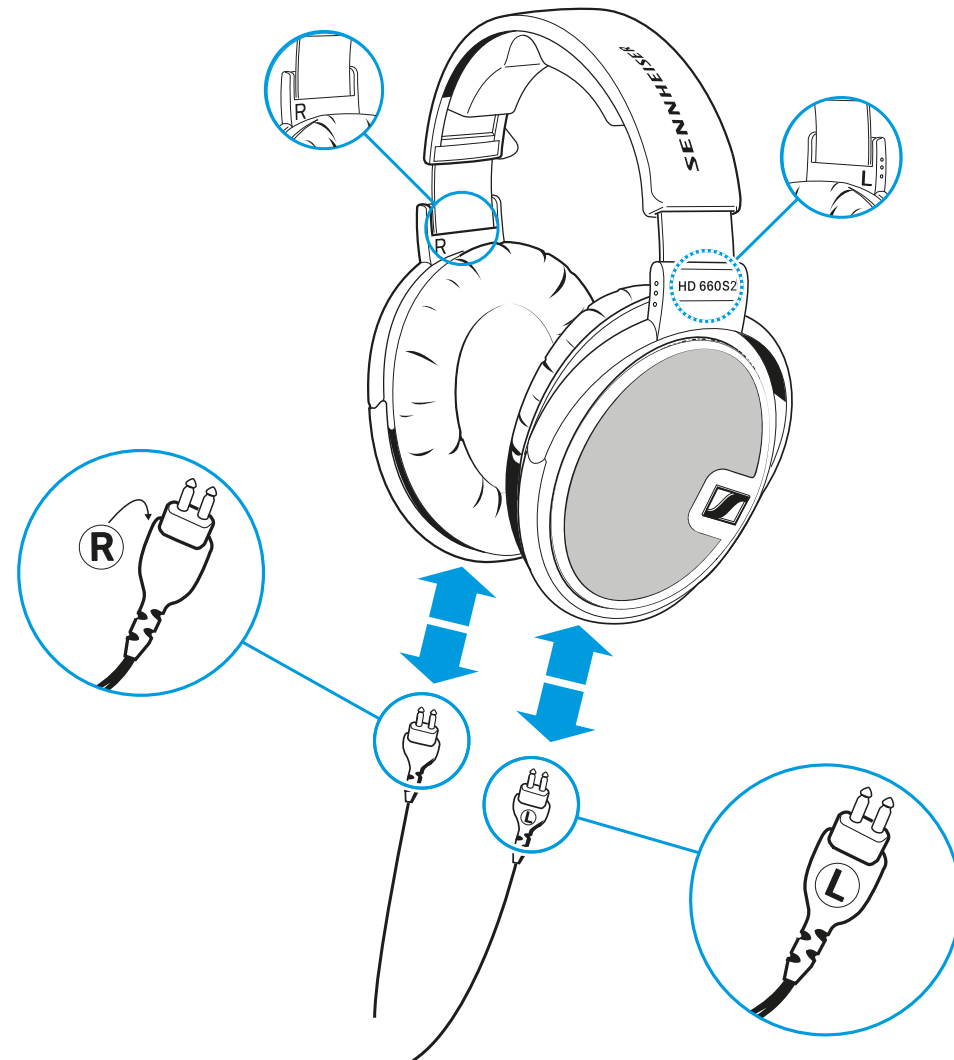
EN Putting on the headphones and using them

DE	Hörer aufsetzen und verwenden
FR	Mettre et utiliser le casque
JA	ヘッドフォンを装着し、使用する
ZH-HANS	佩戴并使用耳机
ZH-HANT	戴上並使用耳機
ES	Colocarse y utilizar los auriculares
PT	Colocar e utilizar os auscultadores
NL	De hoofdtelefoon opzetten en gebruiken
IT	Come indossare le cuffie per l'utilizzo
DA	Sådan tages hovedtelefonerne på og anvendes
SV	Ta på och använd hörlurarna
FI	Kuulokkeiden asettaminen päähän ja käyttäminen
EL	Τοποθέτηση και χρήση των ακουστικών
PL	Zakładanie i stosowanie słuchawek
TR	Kulaklığın takılması ve kullanılması
RU	Надевание и использование наушников
KO	헤드셋 착용 및 사용
ID	Memasang dan menggunakan earphone
ET	Kõrvaklappide paigaldamine ja kasutamine
LV	Austiņu uzlikšana un lietošana
LT	Ausinių užsidėjimas ir naudojimas
CS	Nasazení a použití sluchátek
SK	Nasadenie a používanie slúchadiel
HU	Tegye fel a felhallgatót és használja
RO	Echiparea și utilizarea căștilor
BG	Поставяне на слушалките и използването им
SL	Namestitev in uporaba slušalk
HR	Stavljanje i upotreba slušalica



EN Changing the connection cable

DE	Anschlussleitung wechseln
FR	Changer le câble de raccordement
JA	接続ケーブルの交換
ZH-HANS	更换连接线
ZH-HANT	更換連接線
ES	Cambiar el cable de conexión
PT	Trocar o cabo de ligação
NL	Aansluitkabel verwisselen
IT	Sostituzione del cavo di collegamento
DA	Skift af tilslutningsledning
SV	Byt anslutningskabel
FI	Liitöntäkaapelin vaihtaminen
EL	Αλλαγή καλωδίου σύνδεσης
PL	Wymiana przewodu przyłączeniowego
TR	Bağlantı kablosunun değiştirilmesi
RU	Замена кабеля
KO	연결선 교체
ID	Mengganti kabel sambungan
ET	Ühenduskaabli vahetamine
LV	Pieslēguma vada maiņa
LT	Prijungimo laido keitimas
CS	Výměna přípojovacího vedení
SK	Výmena spojovacieho kábla
HU	Cserélje ki a csatlakozókábelt
RO	Schimbarea cablului de conectare
BG	Смяна на свързващият кабел
SL	Zamenjava priključnega kabla
HR	Promjena priključnog kabla



EN Replacing the ear pads

DE Ohrpolster austauschen

FR Remplacer les coussinets
d'oreille

JA イヤーパッドの交換

ZH-HANS 更换耳垫

ZH-HANT 更換耳機襯墊

ES Cambiar las almohadillas

PT Substituir as almofadas

NL Oorkussens vervangen

IT Sostituzione dei cuscinetti
auricolari

DA Udsiftning af ørepolstringer

SV Byt öronkuddar

FI Korvarehmusteiden vaihto

EL Αντικατάσταση καλυμμάτων
αυτιών

PL Wymiana poduszek
słuchawkowych

TR Kulak yastığının değiştirilmesi

RU Замена подушек
амбушюров

KO 이어 패드 교체

ID Mengganti bantalan telinga

ET Kõrvapatjade vahetamine

LV Ausu polsteru maiņa

LT Ausinių pagalvėlių keitimas

CS Výměna náušníků

SK Výmena náušníkov

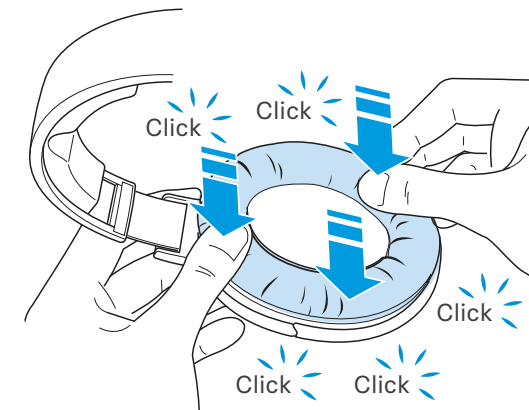
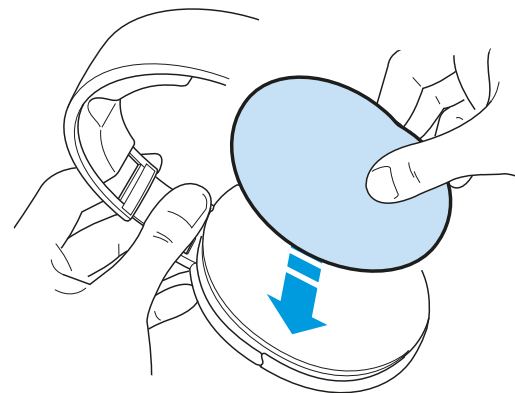
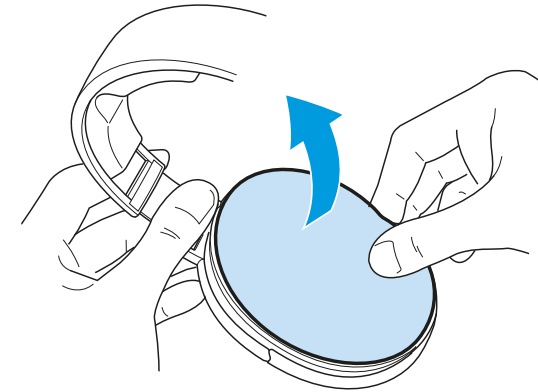
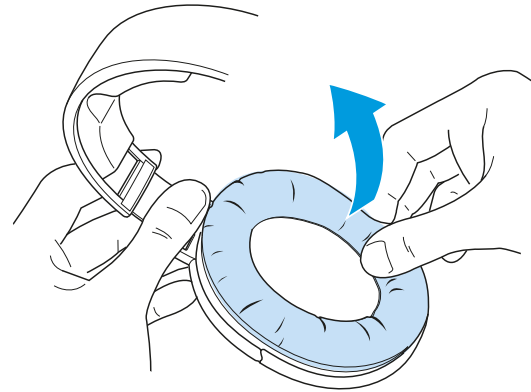
HU Cserélje ki a fülpárnákat

RO Înlocuirea perniițelor pentru
urechi

BG Смяна на наушниците

SL Zamenjava ušesne blazinice

HR Zamjena jastučića za uši



EN Cleaning and storing the headphones

DE Hörer reinigen und aufbewahren

FR Nettoyer et conserver le casque

JA ヘッドフォンのクリーニングと保管

ZH-HANS 耳机的清洁和保存

ZH-HANT 耳機式的清潔與保存

ES Limpieza y cuidado de los auriculares

PT Limpar e guardar os auscultadores

NL Hoofdtelefoon schoonmaken en opbergen

IT Pulizia e conservazione delle cuffie

DA Rengøring og opbevaring af hovedtelefoner

SV Rengör och förvara hörlurarna

FI Kuulokkeiden puhdistus ja säilytys

EL Καθαρισμός και φύλαξη ακουστικών

PL Czyszczenie i przechowywanie słuchawek

TR Kulaklığın temizlenmesi ve saklanması

RU Очистка наушников и их хранение

KO 이어폰 청소 및 보관

ID Membersihkan dan merawat earphone

ET Kõrvaklappide puhastamine ja hoidmine

LV Austiņu tīrīšana un uzglabāšana

LT Ausinių valymas ir laikymas

CS Čištění a uložení sluchátek

SK Čistenie a uschovanie slúchadiel

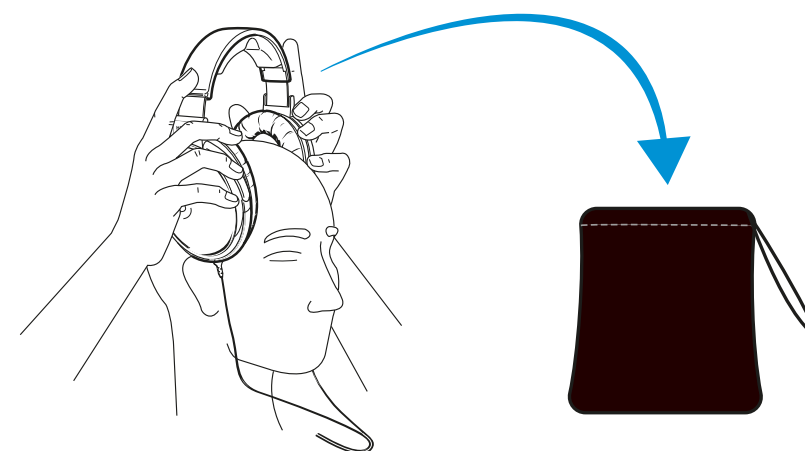
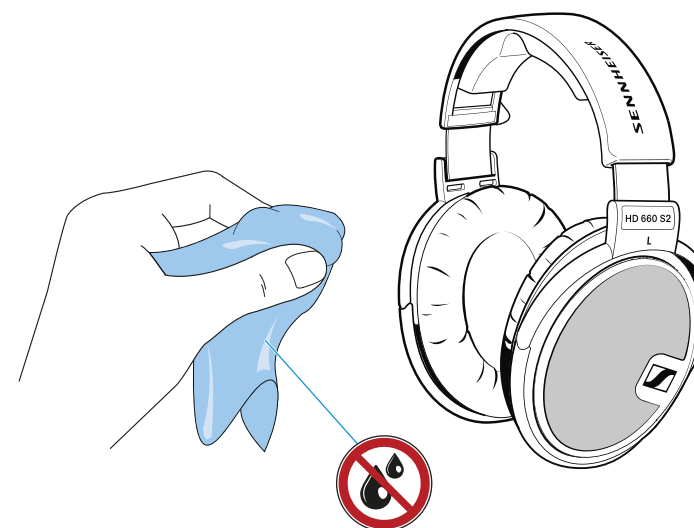
HU Tisztítsa meg és tárolja a fejhallgatót

RO Curățarea și depozitarea căștilor

BG Почистване на слушалките и съхранение

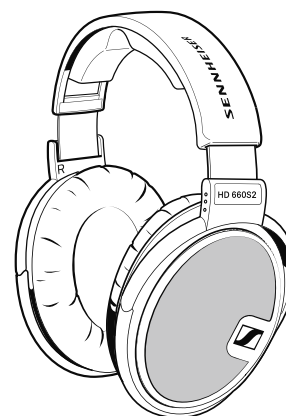
SL Čiščenje in shranjevanje slušalk

HR Čišćenje i čuvanje slušalica

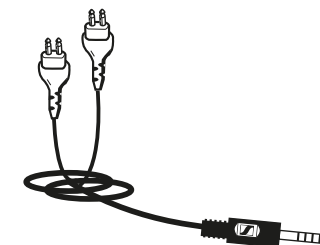


EN Package contents

- DE Lieferumfang
- FR Contenu
- JA 同梱されているもの
- ZH-HANS 供货范围
- ZH-HANT 供貨範圍
- ES Volumen de suministro
- PT Material fornecido
- NL Omvang levering
- IT Dotazione
- DA Leveringsomfang
- SV Medföljande delar
- FI Toimitussisältö
- EL Περιεχόμενα συσκευασίας
- PL Zakres dostawy
- TR Teslimat kapsamı
- RU Комплект поставки
- KO 구성품
- ID Isi kemasan
- ET Tarnekomplekt
- LV Komplektācija
- LT Tiekiamas komplektas
- CS Součásti dodávky
- SK Rozsah dodávky
- HU Szállítási terjedelem
- RO Conținutul pachetului de livrare
- BG Обем на доставката
- SL Obseg dobave
- HR Opseg isporuke



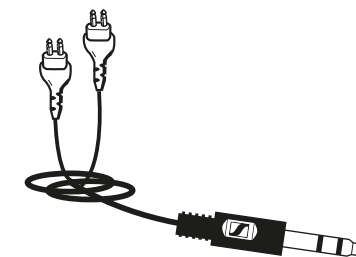
HD 660S2
open, dynamic headphones



Stereo jack plug, 4.4 mm,
balanced

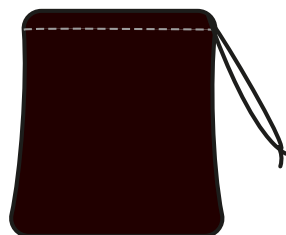


Stereo jack adapter
(6.35 mm to 3.5 mm, unbalanced)

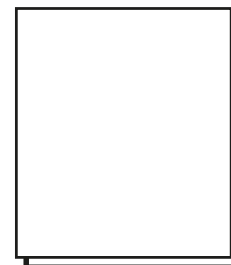


Stereo jack plug, 6.35 mm,
unbalanced

Storage bag



User Information



EN Specifications

- DE Technische Daten
- FR Caractéristiques techniques
- JA 技術仕様
- ZH-HANS 技术参数
- ZH-HANT 產品規格
- ES Especificaciones técnicas
- PT Dados técnicos
- NL Technische specificaties
- IT Dati tecnici
- DA Tekniske data
- SV Tekniska data
- FI Tekniset tiedot
- EL Τεχνικά χαρακτηριστικά
- PL Dane techniczne
- TR Teknik Bilgiler
- RU Технические характеристики
- KO 기술 데이터
- ID Data Teknis
- ET Tehnilised andmed
- LV Tehniskie dati
- LT Techniniai duomenys
- CS Technické údaje
- SK Technické údaje
- HU Műszaki adatok
- RO Date tehnice
- BG Технически данни
- SL Tehnični podatki
- HR Tehnički podaci

Transducer principle	dynamic
Frequency response	8 to 41,500 Hz (-10 dB)
Frequency characteristic	diffuse field equalized
Ear coupling	circum-aural, open
Contact pressure	approx. 6.0 N ± 1.0 N
Nominal impedance	300 Ω
Sound pressure level at 1 kHz	104 dB at 1 V _{rms}
Long-term input power	max. 500 mW as per EN 60-268-7
THD	≤ 0.04% (1 kHz, 100 dB)
Cable	oxygen-free copper cable (OFC), 1,8 m
Connector (see pin assignment)	stereo jack plug, gold-plated 1/4" (6.35 mm), unbalanced, 3-pin 4.4 mm, balanced, 5-pin
Weight	approx. 260 g (without cable)
Maximum value of the static magnetic field at the surface	4.5 mT
Operating temperature	-10 °C to +55°C
Pin assignment	